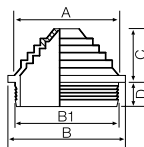
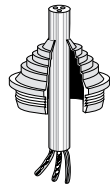


Einsteckstutzen in mm	A	B	B1	C	D
ESM 16	16,5	22	18,5	14,5	8,5
ESM 20	20,5	26	22,5	14,5	8,5
ESM 25	26,0	31	27,5	14,5	8,5
ESM 32	33,0	38	34,5	17,5	8,5
ESM 40	41,0	46	42,5	17,5	8,5

**Einsteckstutzen ESM**

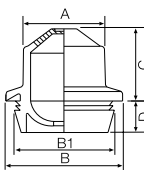
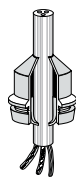
Schutzart IP 55  
Einsteckstutzen werden in die ausgeschlagene Öffnung eingesteckt. Dabei ist keine Gegenmutter erforderlich!



Stufenstutzen in mm	A	B	B1	C	D
STM 16	13,2	21,2	19	7,4	8,0
STM 20	18,0	25	23	9,2	8,0
STM 25	21,6	30	28	11,5	7,4
STM 32	27,6	37	35	11,5	8,6
STM 40	33,6	45	43	15,1	8,6

**Stufenstutzen STM**

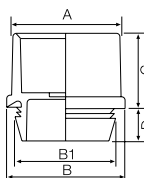
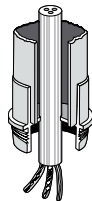
Schutzart IP 55  
Stufenstutzen werden in die ausgeschlagene Öffnung eingesteckt. Dabei ist keine Gegenmutter erforderlich!



Einsteck-Kabelstutzen in mm	A	B	B1	C	D
EDK 16	14,5	22	18,5	13,5	8,5
EDK 20	18,5	26	22,5	14,5	8,5
EDK 25	23,5	31	27,5	14,5	8,5
EDK 32	30,5	38	34,5	19,5	8,5
EDK 40	38,5	46	42,5	19,5	8,5

**Einsteck-Kabelstutzen EDK**

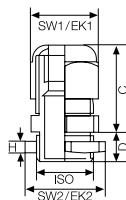
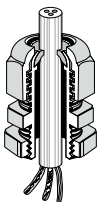
Schutzart IP 65  
Einsteck-Kabelstutzen werden in die ausgeschlagene Öffnung eingesteckt. Dabei ist keine Gegenmutter erforderlich!



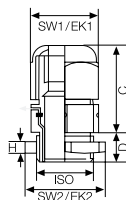
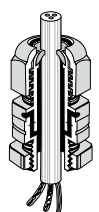
Einsteck-Rohrstutzen in mm	A	B	B1	C	D
EDR 16	20	22	18,5	14,5	8,5
EDR 20	24	26	22,5	14,5	8,5
EDR 25	29	31	27,5	14,5	8,5
EDR 32	36	38	34,5	17,5	8,5
EDR 40	44	46	42,5	17,5	8,5

**Einsteck-Rohrstutzen EDR**

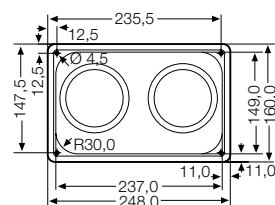
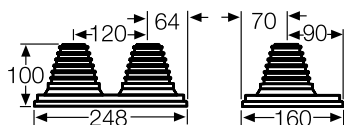
Schutzart IP 65  
Einsteck-Rohrstutzen werden in die ausgeschlagene Öffnung eingesteckt. Dabei ist keine Gegenmutter erforderlich!



Anbau-Kabelstutzen ADG/AKM/ASS mit Zugentlastung und Gegenmutter in mm	ISO	SW1 Schlüsselweite	EK1 Eckmaß Ø	C max.	D	SW2 Schlüsselweite	EKS Eckmaß Ø	H
AKM/ASS 12	M 12	15	16,4	22	8	17	19,0	5
AKM/ASS 16	M 16	20	22,0	26	8	22	24,7	5
ADG/AKM/ASS 20	M 20	24	26,5	29	8	27	30,2	6
ADG/AKM/ASS 25	M 25	29	32,0	34	8	32	36,0	6
ADG/AKM/ASS 32	M 32	36	39,7	39	10	41	46,0	7
ADG/AKM/ASS 40	M 40	46	50,5	46	10	50	54,1	7
ADG/AKM/ASS 50	M 50	55	60,0	51	10	60	66,3	8
ADG/AKM/ASS 63	M 63	68	74,7	55	10	75	83,0	8



Kombi-Belüftungsstutzen KBM / KBS mit Zugentlastung und Gegenmutter, Schutzart IP 66 / IP 67 in mm	ISO	SW1 Schlüsselweite	EK1 Eckmaß Ø	C max.	D	SW2 Schlüsselweite	EK2 Eckmaß Ø	H
KBM/KBS 20	M 20	24	27,0	42	8	27	29,0	5
KBM/KBS 25	M 25	29	32,0	45	8	32	35,5	5
KBM/KBS 32	M 32	36	40,0	47	10	40	44,5	6
KBM/KBS 40	M 40	46	50,5	59	10	50	54,1	7



**Kabeleinführungsflansch MV FP 66**

Schutzart IP 55  
zur nachträglichen Montage auf Gehäusen aus Stahlblech  
Materialstärke ≥ 1,5 mm