

Наружные диаметры являются промежуточными величинами различных модификаций.

Сечение кабеля мм <sup>2</sup>	NYM диаметр, мм	NYU диаметр, мм	NYCY NYCWY диаметр, мм
1x4	8	9	—
1x6	8,5	10	—
1x10	9,5	10,5	—
1x16	11	12	—
1x25	—	14	—
1x35	—	15	—
1x50	—	16,5	—
1x70	—	18	—
1x95	—	20	—
1x120	—	21	—
1x150	—	23	—
1x185	—	25	—
1x240	—	28	—
1x300	—	30	—
2x1,5	10	12	—
2x2,5	11	13	—
2x4	—	15	—
2x6	—	16	—
2x10	—	18	—
2x16	—	20	—
2x25	—	—	—
2x35	—	—	—
3x1,5	10,5	12,5	13
3x2,5	11	13	14
3x4	13	16	16
3x6	15	17	17
3x10	18	19	18
3x16	20	21	21
3x25	—	26	—
3x35	—	—	—
3x50	—	—	—
3x70	—	—	—
3x95	—	—	—
3x120	—	—	—
3x150	—	—	—
3x185	—	—	—
3x240	—	—	—
3x25/16	—	27	27
3x35/16	—	28	27
3x50/25	—	32	32
3x70/35	—	32 + -36	36
3x95/50	—	37—41	40
3x120/70	—	42	43
3x150/70	—	46	47
3x185/95	—	52	48—54
3x240/120	—	57—63	60
3x300/150	—	63—69	—

Сечение кабеля мм <sup>2</sup>	NYM диаметр, мм	NYU диаметр, мм	NYCY NYCWY диаметр, мм
4x1,5	11	13,5	14
4x2,5	12,5	14,5	15
4x4	14,5	17,5	17
4x6	16,5	18	18
4x10	18,5	20	20
4x16	23,5	23	23
4x25	28,5	28	28
4x35	32	26—30	29
4x50	—	30—35	34
4x70	—	34—40	37
4x95	—	38—45	42
4x120	—	42—50	47
4x150	—	46—53	52
4x185	—	53—60	60
4x240	—	59—71	70
4x25/16	—	—	30
4x35/16	—	—	30
4x50/25	—	—	34—37
4x70/35	—	—	40
4x95/50	—	—	44,5
4x120/70	—	—	48,5
4x150/70	—	—	53
4x185/95	—	—	—
4x240/120	—	—	—
5x1,5	12	15	15
5x2,5	13,5	16	17
5x4	15,5	16,5	18
5x6	18	19	20
5x10	20	21	—
5x16	26	24	—
5x25	31,5	—	—
7x1,5	13	16	—
7x2,5	14,5	16,5	—
19x1,5	—	22	—
24x1,5	—	25	—

**Сокращения для кабелей и проводов**

- NYM Кабель в легкой пластмассовой оболочке
- NYU Кабель в пластмассовой оболочке
- NYCY Кабель в пластмассовой оболочке с концентрическим проводом
- NYCWY Кабель в пластмассовой оболочке с концентрическим, волнообразным проводом

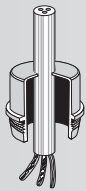


Наружный диаметр кабеля		Метрический кабельный ввод
мин. диаметр, мм	макс. диаметр, мм	
3	6,5	ASM/AKM/ASS 12
5	10	ASM/AKM/ASS 16
6,5	13,5	ASM/AKM/ASS 20
10	17	ASM/AKM/ASS 25
14	21	ASM/AKM/ASS 32
20	28	ASM/AKM/ASS 40
25	35	ASM/AKM/ASS 50
35	48	ASM/AKM/ASS 63

#### Съемный кабельный ввод

Степень защиты до IP 67

С защитой от натяжения и контргайкой

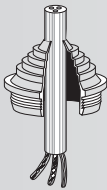


Наружный диаметр кабеля		Метрический кабельный ввод
мин. диаметр, мм	макс. диаметр, мм	
4,8	11	ESM 16
6	13	ESM 20
9	17	ESM 25
9	23	ESM 32
17	30	ESM 40

#### Кабельные сальники ESM

Степень защиты IP 55

Кабельные сальники вставляются в выбиваемые отверстия. При этом контргайка не нужна!

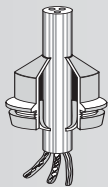


Наружный диаметр кабеля		Метрический кабельный ввод
мин. диаметр, мм	макс. диаметр, мм	
3,5	12	STM 16
5	16	STM 20
5	21	STM 25
13	26,5	STM 32
13	34	STM 40

#### Ступенчатые сальники STM

Степень защиты IP 55

Ступенчатые сальники вставляются в выбиваемые отверстия. При этом контргайка не нужна!

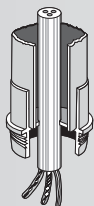


Наружный диаметр кабеля		Метрический кабельный ввод
мин. диаметр, мм	макс. диаметр, мм	
5	10	EDK 16
6	13	EDK 20
9	17	EDK 25
8	23	EDK 32
11	30	EDK 40

#### Сальники EDK

Степень защиты IP 65

Сальники EDK вставляются в выбиваемые отверстия. При этом контргайка не нужна!



Наружный диаметр кабеля		Метрический кабельный ввод
мин. диаметр, мм	макс. диаметр, мм	
Трубное соединение		
M 16		EDR 16
M 20		EDR 20
M 25		EDR 25
M 32		EDR 32
M 40		EDR 40

#### Втулки для ввода труб EDR

Степень защиты IP 65

Втулки для ввода труб EDR вставляются в выбиваемые отверстия. При этом контргайка не нужна!

**Кабельные сальники Hensel соответствуют следующим стандартам и правилам:**

- DIN EN 50 262  
Метрические кабельные вводы для электроустановок
- DIN EN 60 423  
Наружный диаметр труб для электроустройств и резьбы для труб и фитингов
- IEC 60 529  
Степени защиты, обеспечиваемые коробками (код IP)